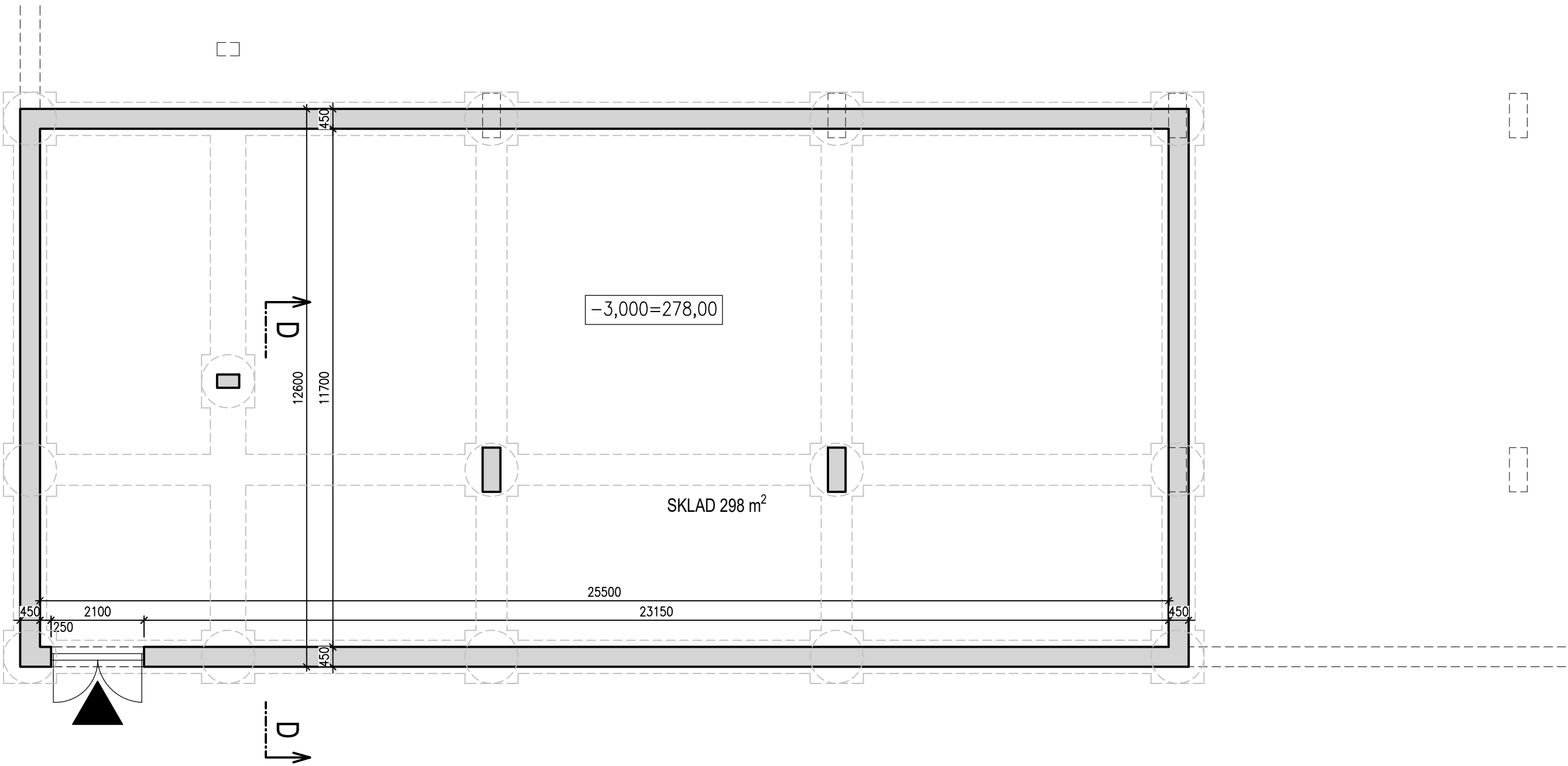


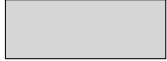

PŮDORYS 2.PP 1:100



LEGENDA VYHRAZENÝCH  
PARKOVACÍCH PLOCH:



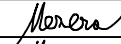
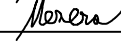

-  MÍSTO PRO ZTP
-  PARKOVACÍ MÍSTO S  
MOŽNOSTÍ DOBÍJENÍ
-  MÍSTO PRO MOTOCYKLY

LEGENDA MATERIÁLŮ:

-  ŽELEZOBENOTOVÁ KONSTRUKCE
-  ŽELEZOBENOTOVÁ PŘÍČKA TL. 150 mm

D.1.1  
SO 199

SOUŘADNICOVÝ SYSTÉM: S-JTSK  
VÝŠKOVÝ SYSTÉM: Bpv

VEDOUCÍ PROJEKTANT	Ing. Martin ŘEHULKA		 <b>PRIS</b> Projekční kancelář PRIS spol. s r.o. OSOVA 20, 625 00 BRNO tel. / fax 547 212 053, e-mail info@pris.cz		
ZODPOVĚDNÝ PROJEKTANT	Ing. David MEZERA				
VYPRACOVAL	Ing. David MEZERA				
KONTROLOVAL	Ing. Jiří ŠRUBAŘ				
KRAJ	JIHOMORAVSKÝ	OBJEDNATEL DOKUMENTACE	Statutární město Brno, mč. Brno-Nový Lískovec	DATUM	09/2025
<div>Parkovací dům Nový Lískovec</div> <div>SO 199 Parkovací dům</div>				FORMÁT	3 A4
				MĚŘITKO	1:100
				STUPEŇ	PDPS
				ČÍS. ZAKÁZKY	21180
				ARCHIVNÍ ČÍS.	04_PUD.dwg
PŘÍLOHA		PŮDORYS 2.PP		ČÍS. SOUPRAVY	ČÍS. VÝKRESU
				4	